

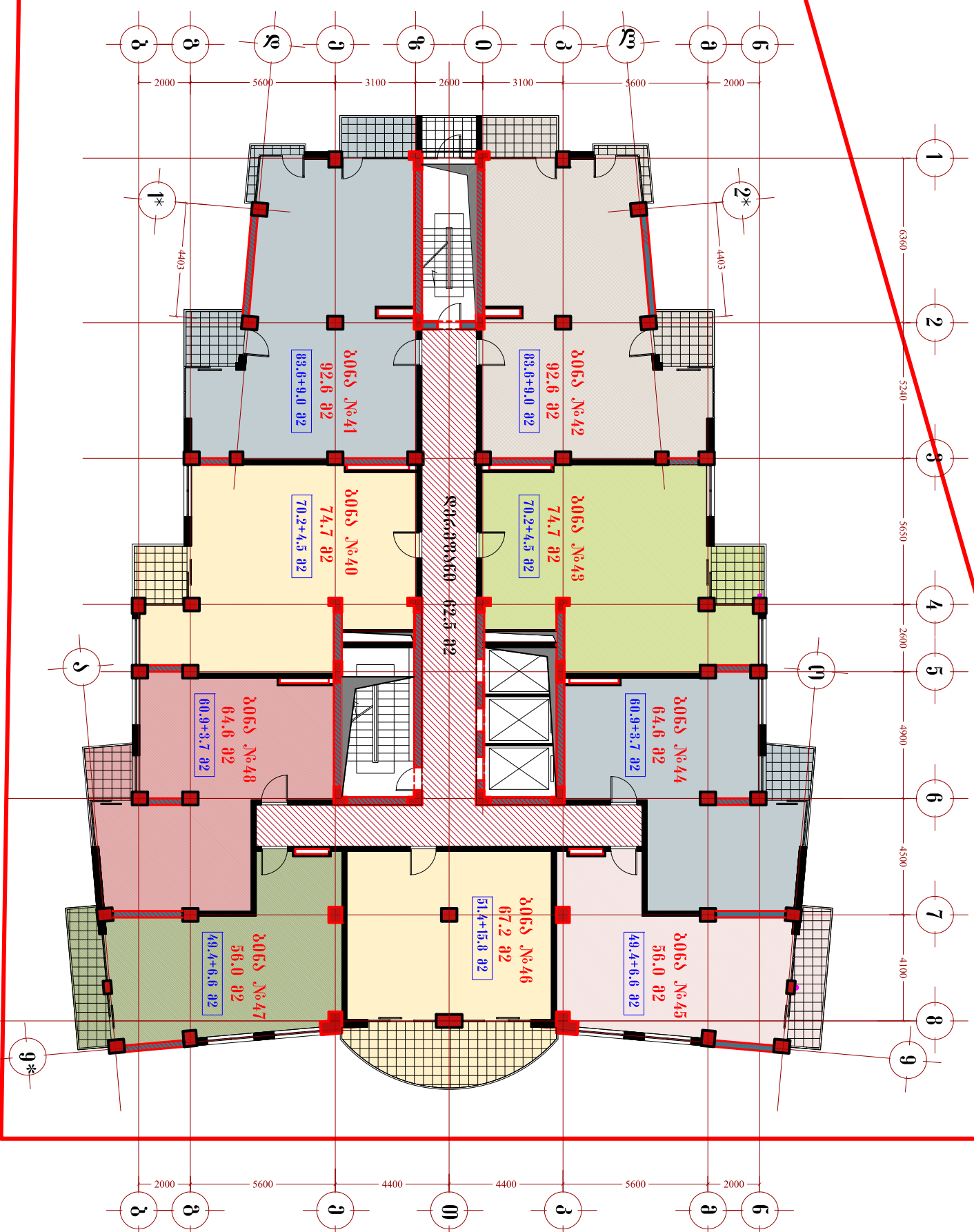
საცხოვრებელი კომპლექსი  
გაბეგეში

გეგმა 17.00 ნიშნულზე

( 5 სართული )  
შ. 1:200

ქირითადი ტიპის მუშაობის განმარტება

ტერიტორიის საერთო ფართობი	2900 მ <sup>2</sup>
მთლიანი ფართობი	1090.8 მ <sup>2</sup>
მთლიანი საცხოვრებელი ფართობი (სახურეაგის ბარემები)	14 475.3 მ <sup>2</sup>
საერთო საზაფხული ფართობი	2903.7 მ <sup>2</sup>
მთლიანი საცხოვრებელი ფართობი	2903.7 მ <sup>2</sup>
საერთო საცხოვრებელი ფართობი (სახურეაგის ნაბეგეობი)	17 810.5 მ <sup>2</sup>
საცხოვრებელი ფართობი	8796.3 მ <sup>2</sup>
დახმარება (დამფარვა, კიბის უპირატესობა) ფართობი	2 458.6 მ <sup>2</sup>
ბინების რაოდენობა	130
ავტოსადგომების რაოდენობა	53
საერთო საცხოვრებელი ფართობი	5883.7 მ <sup>3</sup>
მთლიანი საცხოვრებელი ფართობი	11704.0 მ <sup>3</sup>
პ-1	0.37
პ-2	4.2



Niran Properties Development

თანაბრება	გვარი	კალაშოვი
დირექტორი	საიტის ვებ	
მთ.არქიტექტორი	გენერალი	
პრ. არქიტექტორი	გენერალი	
დაამუშავა	გენერალი	
საცხოვრებელი კომპლექსი გაბეგეში		
ფურცელ. ნაომი.	ფურცელის №	თანადი